

Lore Dizinger • • 78465 Konstanz
Ortsverwaltung Dettingen
Herrn Ortsvorsteher Tscheulin
Kapitän-Romer-Straße 4

78465 Konstanz-Dettingen

Dettingen, 10. Juli 2016

Antrag

Sehr geehrter Herr Ortsvorsteher Tscheulin,
die SPD-Fraktion im Ortschaftsrat bittet um die Aufnahme des Tagesordnungspunktes
„Verkehrssituation Schulweg sicherer gestalten“ auf die nächste Tagesordnung des
Ortschaftsrates zu nehmen.

Aus unserer Sicht sollte der Ortschaftsrat über Verbesserungsmöglichkeiten der
Verkehrssituation im Schulweg, insbesondere bei den folgenden Punkten, diskutieren und
beschließen:

1. Der Schulweg wird zur Einbahnstraße, Fahrtrichtung Kapitän Romer Str.
Richtung Allensbacher Str. Fahrradverkehr bleibt in beide Richtungen möglich.
2. Der Schulweg wird ab der Einfahrt zum Parkplatz bis zur Allensbacher Str. zur
Spielstraße mit einer stationären Geschwindigkeitsüberwachung in Höhe des
Schulhofes.
3. Der Fußweg wird auf dem Dorfplatz ein Stück in Richtung des Platzes verlegt
und gegen Nutzung als Parkraum gesichert. Hierzu muss das vordere
Hochbeet entfernt werden. (rot)
4. Der gewonnene Platz am Dorfplatz wird zu einer Be- und Entladezone
(Kurzzeitparken) für den Kindergarten/Grundschule. (blau)
5. Die Parkplatzreihe auf der linken Seite nach der Kurve kann um einen oder
zwei Plätze nach oben erweitert werden und bietet so weitere Möglichkeiten
im Bring- und Holverkehr. (grün)

Lore Dizinger • • 78465 Konstanz

Die Verkehrssituation im Schulweg gestaltet sich zunehmend schwieriger. Die bereits beschlossenen Baumaßnahmen werden diese Problematik weiter verschärfen und Dettingen die nächsten Jahre belasten.

Die momentane Situation stellt sich wie folgt dar:

Immer mehr Elternteile sind berufstätig und sind auf eine Betreuung angewiesen. Bringen und Abholen der Kinder als Teil des Arbeitsweges die logische Konsequenz. Dieser Entwicklung muss Rechnung getragen werden.

Grundschüler sollen zu zunehmender Selbstständigkeit erzogen werden. Dazu gehört auch das selbstständige Meistern des Schulweges. Eine solch unübersichtliche Verkehrssituation bringt Eltern aber eher dazu, auch das Grundschulkind noch mit dem Auto in die Schule zu bringen.

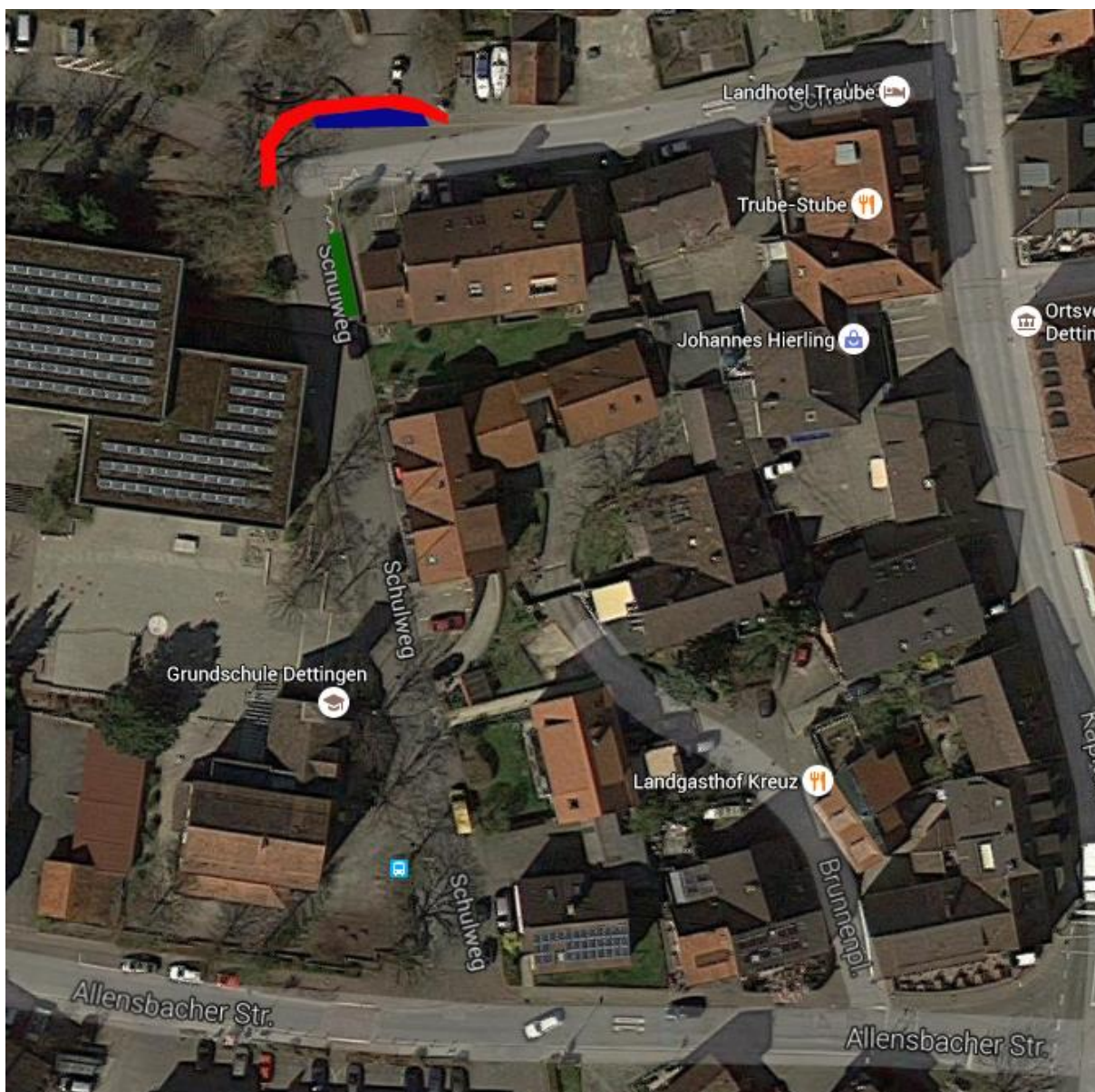
Das Durchfahrtsverbot zwischen 7:00 und 17:00 wird großenteils nicht beachtet, Maßnahmen der Verkehrsüberwachung der Verwaltung verpuffen. Der Bring und Abholverkehr an Kindergarten und Schule nimmt immer größere Ausmaße an. Dabei kommt es durch Parkverkehr zu unübersichtlichen Situationen und Gefährdungen von Fußgängern, insbesondere Grundschüler deren Schulweg hier massiv tangiert wird. Auch außerhalb der Bring und Abholzeiten wird der Schulweg als Abkürzung/Umgehung der Ampel genutzt. In den Schulpausen kann man hier immer wieder im Spiel befindliche Kinder auf die Straße laufen sehen. Die bauliche Situation sorgt hier für keine klare Trennung, auch die gerade beschlossene Schranke am Schulhof ändert daran nichts.

Mit freundlichen Grüßen

Sozialdemokratische Partei Deutschlands
Fraktion im Ortschaftsrat Dettingen-Wallhausen

Lore Dizinger • • 78465 Konstanz

Anlage:



Spendenkonto:
Sparkasse Bodensee
BLZ 69050001
Konto-Nr. 396499

e-mail: